

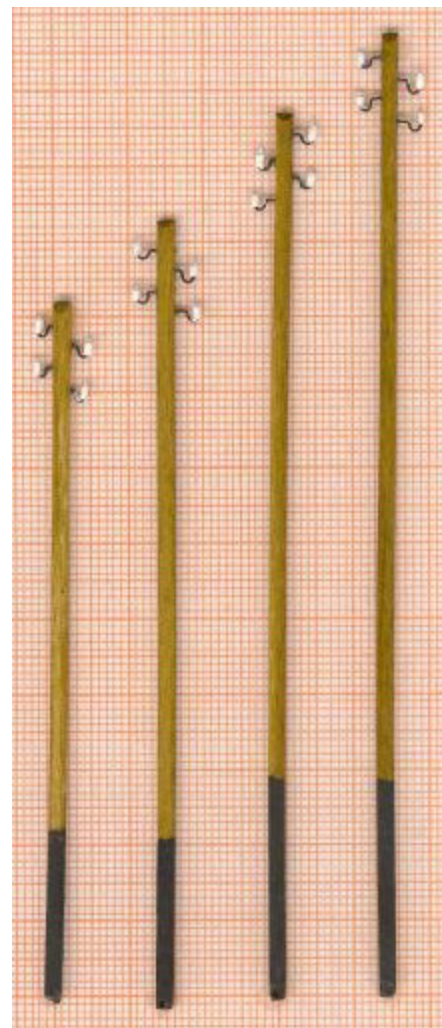
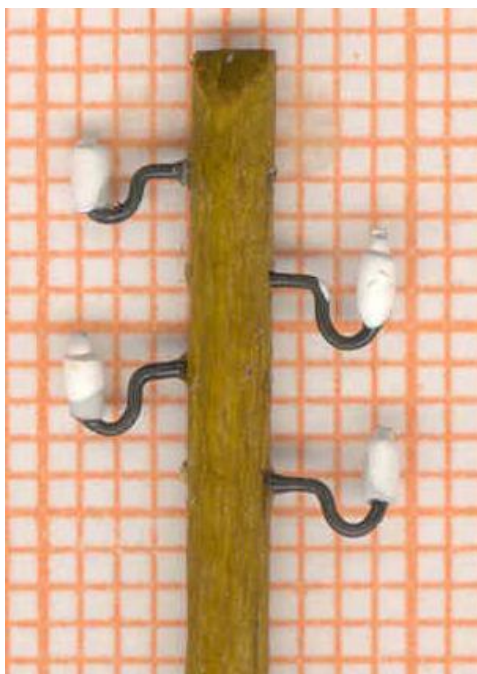
Telegrafmasten

bayerische Bauart

"schwäbische" Bauweise

Ein Praxistipp von

Rainer Keil / Nürnberg



Telegrafmasten

bayerische Bauart

"schwäbische" Bauweise

Rainer Keil

Nürnberg

17.10.2002



Telegrafmasten der bayerischen Freileitungsbauart lassen sich recht gut mit einfachen Mitteln herstellen. Alle Angaben und Maße beziehen sich auf den Maßstab 1:87 (H0).

Die wichtigsten Materialien sind:

- Ø Rundholz (z.B. Buche) mit 2 mm Durchmesser;
es gehen aber auch Schaschlikspieße mit ca 2,5 mm Durchmesser
- Ø Eisendraht mit 0,4 mm Durchmesser (Blumendraht z.B. aus dem Bastelladen)
- Ø weiße Isolation von einfachem Schaltdraht, ca. 1 mm Durchmesser
- Ø Beize für die Masten (je nach Vorliebe – z.B. Mittelbraun)
- Ø schwarze Farbe
- Ø dickflüssige matte weiße Farbe
- Ø Sekundenkleber

Herstellen der Masten

Im Original gab es Masten mit Längen zwischen 7 m und 13 m

Original	H0
7 m	80,5 mm
8 m	91,9 mm
9 m	103,4 mm
10 m	114,9 mm
11 m	126,4 mm
12 m	137,9 mm
13 m	149,4 mm

- Ø Mast auf gewünschte Länge abschneiden
- Ø Spitze im Winkel von 90° anspitzen
- Ø gesamten Mast beizen (z.B. Mittelbraun)
- Ø im unteren Bereich (ca. 23–30 mm) (Karbonileum-) Schutzanstrich in schwarz anbringen



Telegrafmasten

bayerische Bauart

"schwäbische" Bauweise

Rainer Keil

Nürnberg

17.10.2002

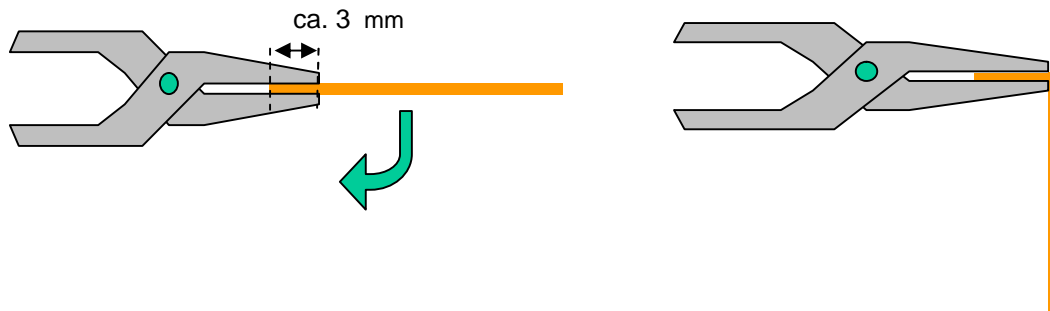


Herstellen der Hakenstützen

mit der Zange und Schablone / Lehre aus 0,4 mm Eisendraht biegen

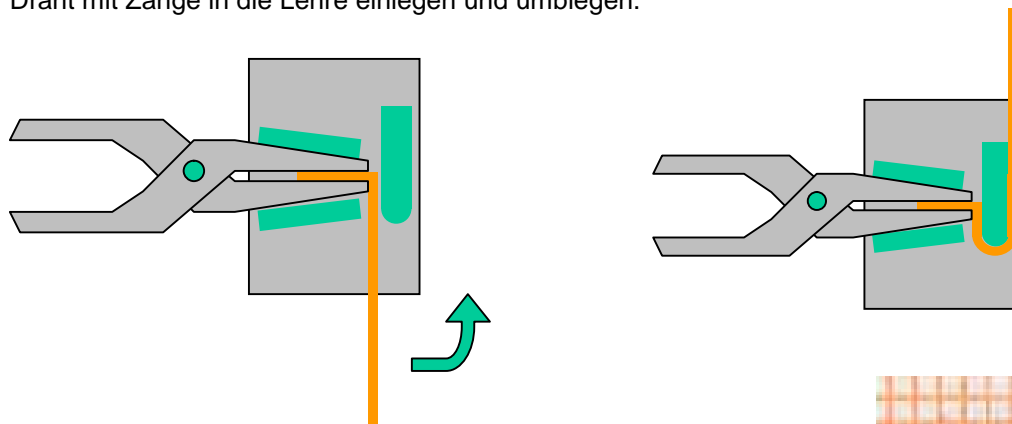
Schritt 1:

ca. 3 mm in die Zange einlegen und scharfkantig abwinkeln

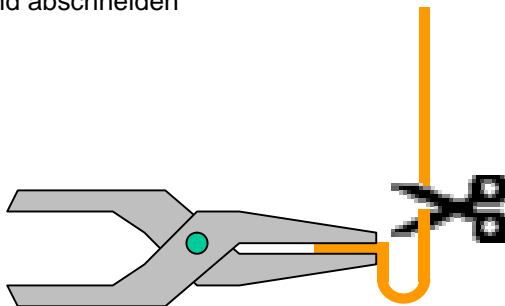


Schritt 2:

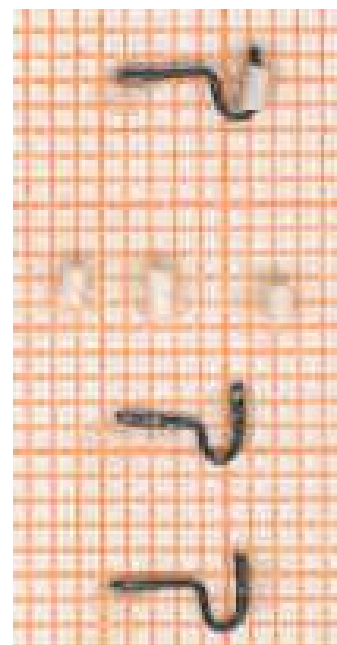
Draht mit Zange in die Lehre einlegen und umbiegen.



und abschneiden



Isolator aus der Schaltdrahtisolation (ca. 1 mm lang) herstellen
und mit Sekundenkleber auf die Hakenstütze kleben
(kann auch erst nach der Montage am Mast erfolgen)



Telegrafmasten

bayerische Bauart

"schwäbische" Bauweise

Rainer Keil

Nürnberg

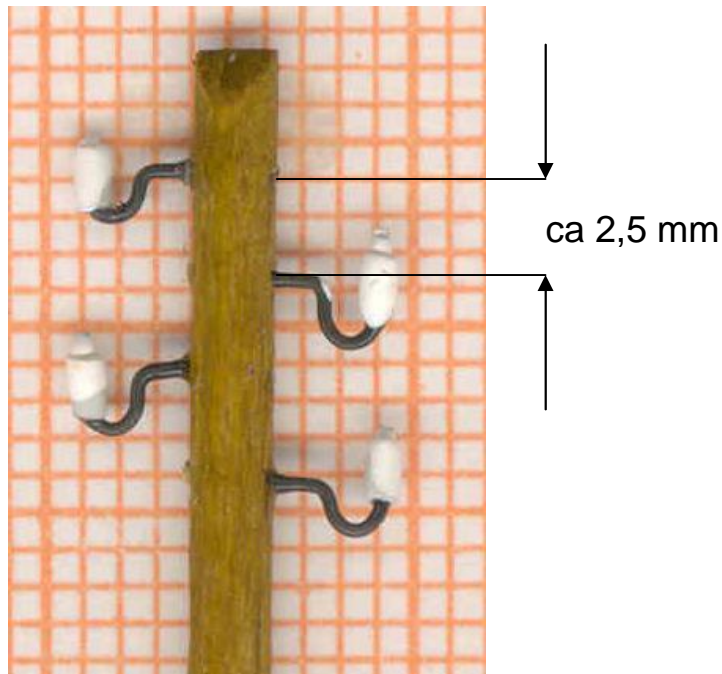
17.10.2002



Zusammenbau

Mast mit 0,5 mm Bohrungen je nach Anzahl der Hakenstützen versehen (2, 4, 6, 8 ...)

der (Höhen-) Abstand zwischen zwei Hakenstützen im Original ist 200 mm (teilweise 250 mm)
in H0 ergibt dies 2,3 mm (sinnvollerweise 2,5 mm)



- Ø die Hakenstützen mit etwas Sekundenkleber in die Bohrungen einkleben
- Ø wenn noch nicht passiert, die Isolatoren aufkleben
- Ø mit einem kleinen Klecks weißer Farbe den Isolator "vervollständigen"



jetzt noch ein Loch ins Modul und den Masten rein – fertig!

Telegrafmasten

bayerische Bauart

"schwäbische" Bauweise

Rainer Keil

Nürnberg

17.10.2002



Plane & Schablonen

Schablone für Mastlänge (H0)

	7 m	80.46 mm
	8 m	91.95 mm
	9 m	103.45 mm
	10 m	114.94 mm
	11 m	126.44 mm
	12 m	137.93 mm
	13 m	149.43 mm

Schutzanstrich mit Karbonileum = schwarz gestrichen

natur = (mittel)braun gebeizt



Mastspitze anspitzen (90°)
vor der Farbgebung !!

